



INFO JEUNES FRANCE

La démarche

Jeunes Ici et

Ailleurs

La Mobilité des Jeunes Ultramarins



INTRODUCTION

Le réseau Info Jeunes

Une politique active en faveur de l'Outre-Mer

Jeunes ultramarins : constat des difficultés

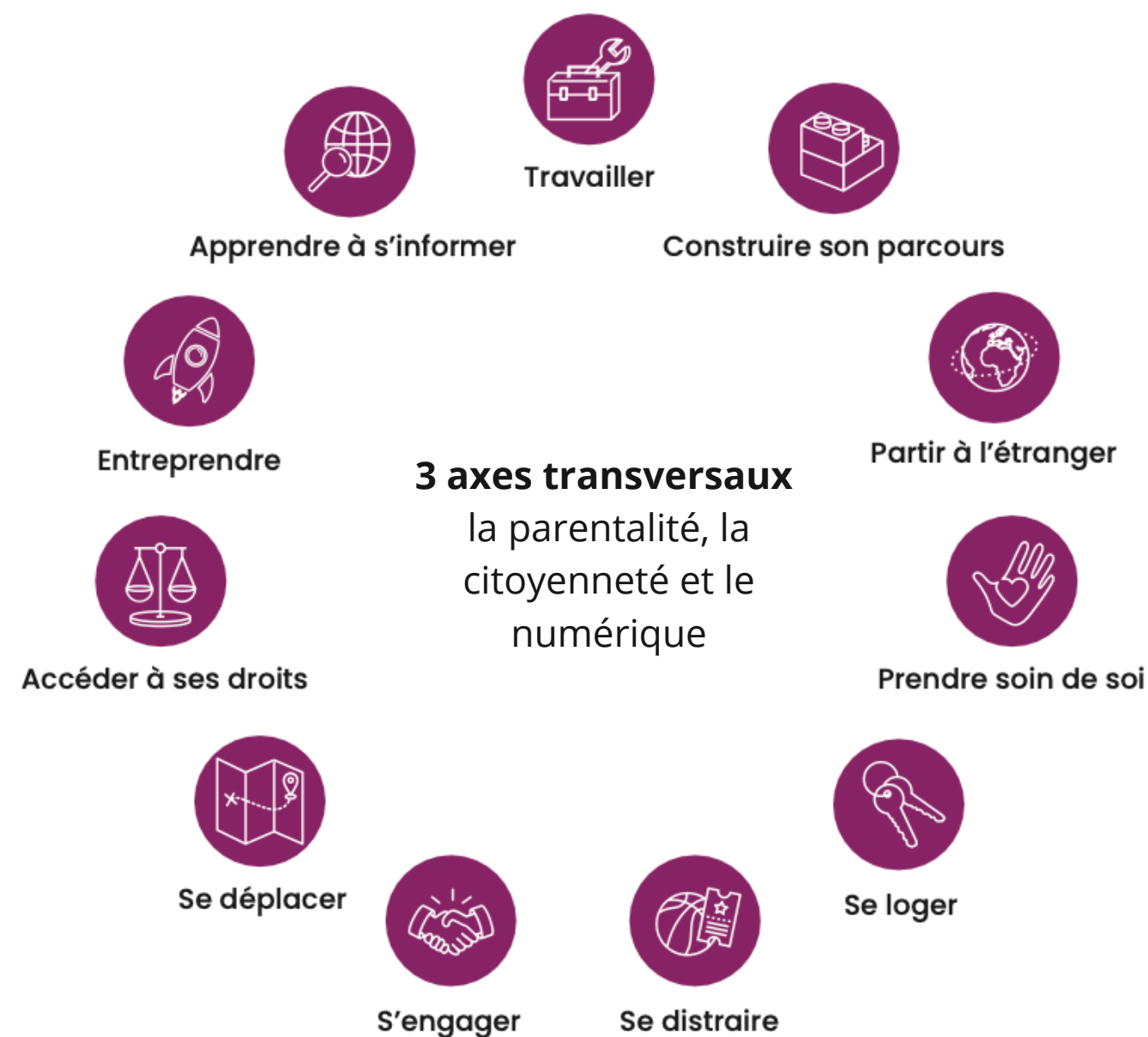
La démarche Jeunes Ici et Ailleurs

Le réseau IJ

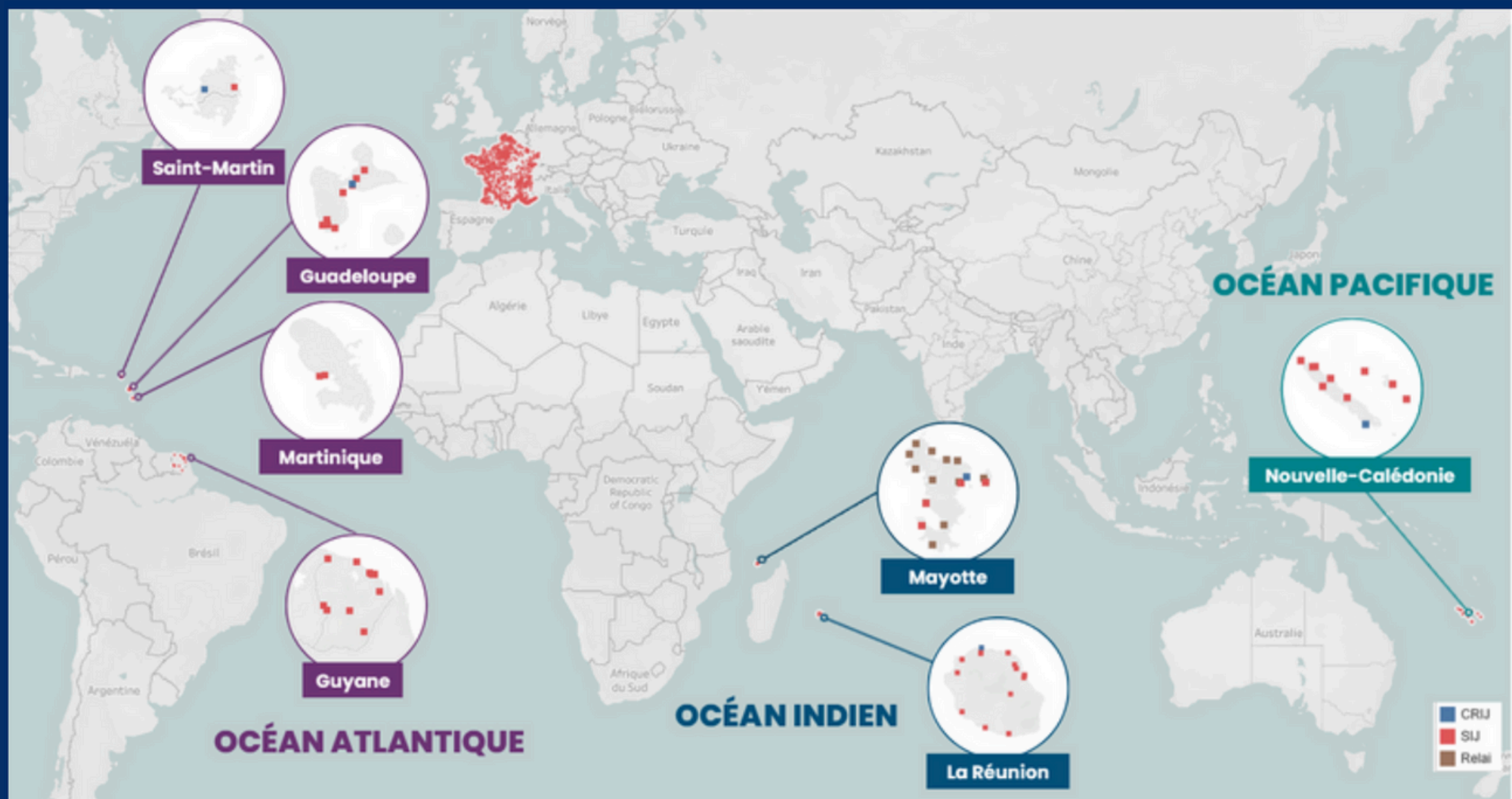
L'Information Jeunesse,

C'est accueillir, conseiller, accompagner et orienter tous les jeunes de 11 à 30 ans à chaque étape de leur parcours de vie pour aller vers leur autonomie.

Sans RDV, de manière anonyme, inconditionnelle et gratuite.



Le réseau Info Jeunes présent sur 3 Océans



Tout le réseau Info Jeunes

+ 3 Millions De jeunes informés et accompagnés par an

1,1 Million D'élèves informés sur les 3 millions de jeunes.

%

17
Centres régionaux
Information Jeunesse

2 500
Professionnels
sur tout le territoire

1 100
Structures IJ
labellisées

25 000
Événements
(Ateliers,
conférences...)

En Outre-Mer

- Plus de 75 000 jeunes informés et accompagnés
- Plus de 750 actions collectives auprès de groupes de jeunes.

6

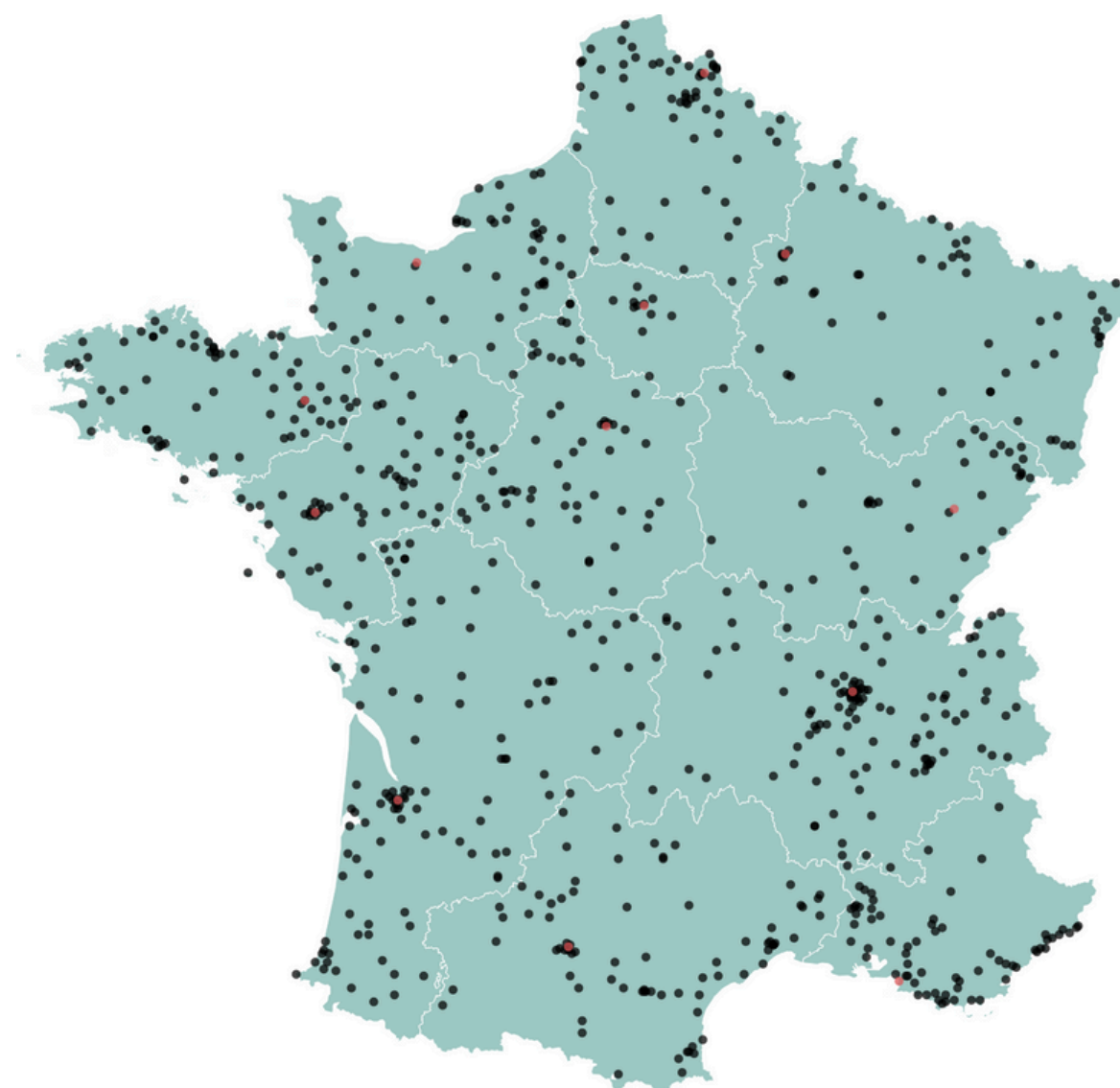
Centres Régionaux
Info Jeunes (CRIJ)

53

Structures locales
Info Jeunes (SIJ)

16

Relais
Info Jeunes



Une politique active en faveur de l'Outre-Mer

2 axes principaux

Dans le cadre du volet Développement Territorial de son projet associatif, Info Jeunes France s'intéresse tout particulièrement aux territoires d'Outre-Mer afin de permettre à toujours plus de jeunes de trouver les ressources et l'accompagnement qui leur permettront de construire leur parcours de vie en toute autonomie

- CONSOLIDER LE RÉSEAU IJ EN OUTRE-MER
 - Depuis 2022 : accompagnement renforcé des CRIJ en Outre-Mer (ingénierie, feuille de route, rencontre des partenaires)
- MODÉLISER LE SERVICE RENDU AUX JEUNES ULTRAMARINS À TRAVERS LE MAILLAGE DU RÉSEAU IJ

Jeunes ultramarins



Constat des difficultés

- Éloignement
- Changement culturel : besoin d'adaptation et mal du pays
- Démarches et aides spécifiques



- Des départs annulés ou des aides non-sollicitées par manque d'anticipation
- Des décrochages à l'arrivée en Hexagone
- Des difficultés à concrétiser un projet de retour en Outre-Mer

Pour en savoir plus : Etat des lieux du réseau Info Jeunes en Outre-Mer

La démarche

Suite au constat des difficultés et du manque d'information auxquels les jeunes peuvent faire face lors de leurs projets de mobilité, nous avons souhaité

Formaliser et outiller l'action des structures IJ



A travers une démarche partenariale



Basée sur l'offre de service et la dynamique du réseau IJ

La démarche

01

État des lieux de ce qu'il se fait déjà par le réseau Info Jeunes et par les partenaires dans chacun des territoires

02

Rédaction d'un document à destination des Informateurs Jeunesse qui formalise tout ce que l'information jeunesse peut faire en terme d'accompagnement sur la mobilité des jeunes ultramarins, centralise des ressources et exemples d'actions et propose quelques outils

03

Sensibilisation des Informateurs Jeunesse d'Outre-Mer et d'Hexagone à la démarche

- Connaître les ressources, dispositifs et partenaires
- Être en capacité de préparer , accueillir, accompagner un jeune ultramarin
- Proposer des actions d'information et d'accompagnement aux jeunes ultramarins dans le cadre de la démarche à travers des Webinaires, des interventions en réunions départementales/régionales et un travail avec les CRIJ pour intégrer la démarche dans les formations IJ

04

Travail en commun sur phase de préparation au départ

- Salon virtuel à destination des jeunes en avril
- Réaliser un mode d'emploi des différentes démarches à réaliser par le jeune avec échéances

Jeunes Ici et Ailleurs



La Mobilité des Jeunes Ultramarins

info France
Jeunes
EXPLORER LES POSSIBLES

Sensibilisation Professionnels de l'IJ



Sensibilisation Professionnels de l'IJ

Jeunes
Ici et
Ailleurs
La Mobilité des Jeunes Ultramarins

info
jeunes
France
EXPLORER LES POSSIBLES

LES OBJECTIFS

1

Être en capacité de **préparer , accueillir, accompagner** un jeune ultramarin

2

Connaître les **ressources, dispositifs et partenaires**

3

Proposer des **actions d'information et d'accompagnement** aux jeunes ultramarins dans le cadre de la démarche

Sensibilisation Professionnels de l'IJ



3 VOLETS

Volet 1 : Préparer le départ

Volet 2 : Accueillir les jeunes à leur arrivée

Volet 3 : Retourner en Outre-Mer

3 NIVEAUX D'INFORMATION

▣ **ACCUEILLIR ET INFORMER**

▣ **ACCOMPAGNER ET PRÉPARER**

▣ **METTRE EN RELATION**

Volet 1 : Préparer le départ

ACCUEILLIR ET INFORMER

SE POSER LES BONNES QUESTIONS ? Comprendre la situation du jeune

PRESENTER LES POSSIBLES



Construire son parcours : choix des études



Travailler : recherche employeurs (job, stage, alternance)



S'engager : recherche volontariat

OUVRIR LES SUJETS

Prendre en compte la situation du jeune dans sa globalité en abordant tous les sujets relatifs au projet de mobilité



Se loger



Se déplacer



Se distraire



Prendre soin de soi



Budget & droits

Sensibilisation Professionnels de l'IJ



Volet 1 : Préparer le départ

ACCUEILLIR ET INFORMER

EXEMPLES D' ACTIONS

- Stand sur des événements ou forums jeunes/orientation
- Intervention dans les établissements scolaires en fin de lycée
- Kahoot : es-tu prêt à partir ?
- Réflexe IJ : Jeu où l'on pose des questions pour que les jeunes puissent réfléchir à penser IJ quand ils sont dans certaines situations

Volet 1 : Préparer le départ

■ ACCOMPAGNER ET PRÉPARER LE DÉPART

INFORMER SUR LES DEMARCHES ET SUIVRE LEUR AVANCEMENT

- Accompagnement sur Parcoursup
- Choix de l'établissement
- Budget
- Demande d'aides financières
- Recherche de logement
- Achat du billet d'avion
- Papiers d'identité
- Carte vitale
- Utilisation de google maps
- Bagages et achat de vêtements adaptés
- ...

PRÉPARATION CULTURELLE

Face à la difficulté de se retrouver loin de chez soi, le réseau IJ peut aider les jeunes à se préparer mentalement au départ.

ACCOMPAGNEMENT A LA PARENTALITÉ

Avant et après le départ

EXEMPLES D' ACTIONS

- **Cycle d'ateliers dans les établissements scolaires en fin de lycée**
- **Wébinaire "Préparer son départ"**
- **Evénement autour de la préparation**
- **Atelier Gestion de budget**
- **Café des parents**
- **Guides Logements des différentes régions**
- **Préparation au départ interculturel**
- **Accès informatique**

Guide Familles Rurales 2021

Volet 1 : Préparer le départ

METTRE EN RELATION → AVEC LA STRUCTURE IJ DE LA VILLE DE DESTINATION

Une fois que le jeune est prêt à partir, il convient de passer la main à la structure IJ la plus proche du lieu où il se rend.

1. Le.a Informateur.rice Jeunesse recherche la structure IJ de la Ville de destination
2. En présence du jeune et avec son accord, mise en contact :
par email (structure IJ + jeune en copie) OU par téléphone
 - indiquer les sujets sur lequel le jeune a été accompagné
 - indiquer les dates d'arrivée dans la Ville de destination
 - indiquer sur quels sujets il aura besoin d'information et d'accompagnement

Possibilité de joindre une fiche de liaison pour faciliter le suivi

3. En retour, la structure répond pour valider la prise en charge du jeune et désigner un.e Informateur.rice Jeunesse référent pour l'accueil du jeune. Celui-ci pourra :
 - convenir d'une première rencontre à l'arrivée du jeune
 - envoyer des premières ressources sur les sujets demandés (guide logement, contact des associations accueil...)
 - préparer la mise en lien avec un autre jeune sur place (pair à pair)

🎯 Ce travail croisé entre structures IJ doit permettre que tout soit bien en place pour le jeune à son arrivée.

Tableau de bord

Exemple de tableau de bord pour faciliter le suivi et l'accompagnement des jeunes chaque année

Fiche de liaison

Listing des SIJ

*Attention tous le monde ne fonctionne pas de la même façon, il est vraiment conseillé d'appeler la SIJ de destination pour savoir comment elle va accueillir le jeune

Sensibilisation Professionnels de l'IJ



Volet 1 : Préparer le départ

METTRE EN RELATION

➔ AVEC LES ACTEURS ET DISPOSITIFS SPÉCIFIQUES

Voir [Listing des dispositifs et partenaires](#)

➔ AVEC D'AUTRES JEUNES POUR UN ACCOMPAGNEMENT PAIR À PAIR OU POUR SE METTRE EN GROUPE AVANT DE PARTIR

Voir [Focus Pair à Pair](#)



Mission de Service Civique : Faciliter la mobilité des jeunes

Volet 2 : Accueillir les jeunes à leur arrivée

■ ACCOMPAGNER

➔ EN LIEN AVEC LA STRUCTURE IJ DE LA VILLE D'ORIGINE

La SIJ de la Ville de destination poursuit l'accompagnement dans les démarches

- Inscription université
- Recherche d'emploi
- Découverte de la Ville
- Loisirs
- Téléphone
- Demande d'aides financières
- Logement si pas encore trouvé...

Maintenir le lien avec le jeune tout au long de son séjour et créer un réflexe IJ pour chacune des étapes de son parcours :

Réorientation - Fin d'études - Changement de Ville...

➔ ATELIERS VIE PRATIQUE

Identifier des thématiques à traiter en collectif en fonction des besoins exprimés par les jeunes

EXEMPLES D' ACTIONS

- **Atelier Gestion de budget**
- **Atelier Bien manger**
- **Escape Game avec les universités (découverte de la Ville et de la Structure IJ)**
- **Participation aux journées d'intégration des associations d'accueil ultramarines**
- **Rencontres thématiques tout au long de l'année**
- **Café des parents en Outre-Mer après le départ de leurs enfants**

[Guide Pratique_Sorb-OutreMer.pdf](#)

Volet 2 : Accueillir les jeunes à leur arrivée

■ METTRE EN RELATION

➔ AVEC LES DELEGATIONS D'OUTRE-MER ET ASSOCIATIONS D'ACCUEIL

Ils sont des interlocuteurs privilégiés des jeunes qui arrivent. Travailler avec eux permet d'identifier des situations plus fragiles : problème de budget, de santé, sujets tabou... et de faire le lien avec l'IJ sur les sujets qu'ils ne peuvent pas traiter.

Les associations universitaires sont les 1ers interlocuteurs en ce qui concerne la vie du campus puis interpellation des réseaux IJ sur comment bien vivre, trouver un job et tout ce qui sort de la vie du campus.

La structure IJ de la Ville de destination doit :

1. **Identifier les associations d'accueil de jeunes ultra-marins de son territoire, notamment les associations universitaires.**
2. **Présenter l'IJ pour faire des associations d'accueil des relais de l'IJ**
3. **Intervenir lors des journées d'intégration**
4. **Mettre en lien les jeunes qu'elle reçoit avec ces associations**

➔ AVEC LES ACTEURS ET DISPOSITIFS SPÉCIFIQUES

Voir [Listing des dispositifs et partenaires](#)

➔ AVEC D'AUTRES JEUNES POUR UN ACCOMPAGNEMENT PAIR À PAIR

Voir [Focus Pair à Pair](#)



Mission de Service Civique : Faciliter la mobilité des jeunes

Site ressource :

<https://www.etudiant.gouv.fr/fr/etudiants-des-outre-mer-1282>

Volet 3 : Retour en Outre-Mer

ACCOMPAGNER ET PRÉPARER LE RETOUR

INFORMER SUR LES DÉMARCHES ET LES OPPORTUNITÉS

- Marché de l'emploi local
- Recherche d'emploi
- Création d'activité
- Logement
- Billet d'avion
- ...

📍 Valorisation de l'expérience de mobilité et des compétences acquises

METTRE EN RELATION

➔ AVEC LA STRUCTURE IJ D'OUTRE-MER

De la même manière, la structure IJ de la Ville où se trouve le jeune fait le lien avec la structure IJ d'Outre-Mer à travers la fiche de liaison pour accompagner le jeune dans son projet de retour. La structure IJ d'Outre-Mer prend le relai de l'accompagnement une fois que le jeune est de retour.

➔ AVEC LES ACTEURS ET DISPOSITIFS SPÉCIFIQUES

[Voir Listing des dispositifs et partenaires](#)

➔ AVEC D'AUTRES JEUNES POUR UN ACCOMPAGNEMENT PAIR À PAIR

[Voir Focus Pair à Pair](#)

Sensibilisation Professionnels de l'IJ



FOCUS PAIR A PAIR



le

pair à pair

Info Jeunes

Toutes les informations sur
www.infojeunesfrance.org
et dans la structure IJ proche de chez vous



Un accompagnement personnalisé
Un engagement réciproque
pour #ExplorerlesPossibles

On a tous quelque chose à partager !

Ton expérience peut être utile à d'autres jeunes afin de les aider à s'installer, trouver un logement, s'orienter, décrocher un premier job, découvrir le monde...

Tu es prêt à accompagner un autre jeune dans son parcours ?

Ton rôle ? **C'est consacrer quelques heures à un autre jeune** pour lui donner des clés et répondre aux questions qu'il pourrait avoir sur ton parcours afin d'éclairer le sien.

Le conseiller information jeunesse de ta structure IJ vous accompagne tout au long de vos échanges et met les ressources Info jeunes à votre disposition.

Partage ton expérience et participe
au Pair à pair Info Jeunes !

On a tous besoin des autres pour avancer !

Le Pair à pair Info Jeunes, ce sont des conseils précieux pour construire ton parcours. Tu souhaites échanger avec quelqu'un qui est passé par ces étapes avant toi ?

Rencontre un autre Jeune qui partage son expérience et t'aide à trouver des réponses à tes interrogations, des solutions pour avancer dans ton projet !

Participer, **c'est bénéficier de l'expérience** d'un autre jeune ainsi que de l'accompagnement d'un conseiller information jeunesse pour avancer sereinement dans ta vie.

**C'est parti : trouve ton binôme
avec le Pair à pair Info Jeunes !**

Sensibilisation Professionnels de l'IJ



PARTENAIRES

&

DISPOSITIFS

Sensibilisation Professionnels de l'IJ



LADOM

L'Agence De l'Outre-mer
pour la Mobilité

<https://ladom.fr/>

Opérateur de l'Etat, l'Agence est l'acteur majeur de la mobilité des résidents des outre-mer au service du développement économique, social et culturel de leur territoire. Son action repose sur les principes d'égalité des droits, de solidarité nationale et d'unité de la République.

| | |
|---------------------------|--|
| VIE ETUDIANTE | <ul style="list-style-type: none">• <u>Passeport Mobilité Etudes</u>• <u>Passeport Mobilité Stage Professionnel</u>• <u>Oraux de concours</u>• <u>Cadres d'avenir</u> |
| VIE ACTIVE | <ul style="list-style-type: none">• <u>Passeport Mobilité Formation professionnelle</u>• <u>Oraux de concours</u>• <u>Prise de poste</u>• <u>Certification VAE</u> |
| VIE QUOTIDIENNE | <ul style="list-style-type: none">• <u>Aide au voyage "Grand public"</u>• <u>Aide au voyage "Talents"</u> |
| URGENCES DE LA VIE | <ul style="list-style-type: none">• <u>Funéraire</u>• <u>Enfants évacués sanitaires</u> |

[Simulateur d'aides](#)

[Contacts par territoires](#)

En lien avec



Nouveautés :

<https://ladom.fr/laide-au-voyage-pour-les-etudes-superieures-passe-a-100/>

<https://ladom.fr/un-a-r-supplementaire-pour-les-etudiants-ultramarins-pour-les-vacances-de-noel-ou-lete-austral-en-famille/>

<https://ladom.fr/lancement-des-travaux-preparatoires-du-passeport-pour-le-retour/>

Sensibilisation Professionnels de l'IJ

Jeunes
Ici et
Ailleurs

La Mobilité des Jeunes Ultramarins

info
France
Jeunes
EXPLORER LES POSSIBLES



Vous venez de Guadeloupe et Saint martin, Martinique, La Réunion, Mayotte et Guyane et vous venez faire vos études dans l'hexagone pour une durée inférieure à 6 mois, vous devez créer ou mettre à jour votre compte ameli, faire la demande ou la mise à jour de la carte Vitale et souscrire à une complémentaire santé. Si la durée de votre mobilité est supérieure à 6 mois vous devrez en supplément faire une demande de mutation vers la caisse (CPAM) de votre nouvelle résidence administrative à partir du compte ameli (https://assure.ameli.fr/PortailAS/appmanager/PortailAS/assure?_somt=true#) ou via le formulaire à déposer dans la caisse d'assurance maladie de votre lieu de résidence dans l'hexagone.

Vous venez de Saint-Barthélemy et vous venez faire vos études dans l'hexagone, vous devez vous présenter à votre caisse d'assurance maladie de votre lieu de résidence munis du formulaire 975-06 fourni par votre institution de sécurité sociale.

Vous venez de Polynésie française et vous venez faire vos études dans l'hexagone, afin d'ouvrir vos droits à l'Assurance Maladie, vous devez vous rendre à la caisse d'assurance maladie (CPAM) de votre lieu de résidence, muni de votre numéro de sécurité sociale ou vous devrez compléter le formulaire S1106 "Demande d'ouverture des droits à l'Assurance Maladie" disponible en téléchargement sur le site <https://www.ameli.fr/assure>. Vous devrez mettre à disposition les pièces suivantes: la copie d'une pièce d'identité (carte d'identité, passeport), un relevé d'identité bancaire (RIB), une attestation d'inscription à un établissement supérieur ou une copie de la carte d'étudiant ainsi qu'une attestation d'autorisation parentale pour les étudiants de moins de 16 ans. Les coordonnées de votre CPAM sont disponibles depuis la rubrique "Adresses et contacts" du site [ameli.fr](https://www.ameli.fr)

Vous venez de Wallis et Futuna, de Saint-Pierre-et-Miquelon et vous venez faire vos études dans l'hexagone, vous devez vous affilier à l'Assurance Maladie via le site <https://etudiant-etranger.ameli.fr/#/> (site d'inscription à la sécurité sociale des étudiants de Collectivités d'Outre-Mer et des étudiants internationaux) une fois votre inscription dans l'enseignement supérieur effectuée.

Vous venez de Nouvelle Calédonie et vous venez faire vos études dans l'hexagone, vous bénéficiez d'un circuit dédié d'affiliation à l'Assurance Maladie. La Maison de la Nouvelle Calédonie se charge de récupérer l'ensemble des pièces obligatoires pour l'ouverture des droits et les adresse à la CPAM de Paris qui instruit les dossiers. Vous pouvez également vous affilier à la sécurité sociale via le site <https://etudiant-etranger.ameli.fr/#/> (site d'inscription à la sécurité sociale des étudiants de Collectivités d'Outre-Mer et des étudiants internationaux) une fois votre inscription dans l'enseignement supérieur effectuée.

<https://www.ameli.fr/assure>

Présentation CNAM

Contacts des référents jeunes de l'Assurance Maladie pour les territoires d'Outre-Mer :

- Martinique : Steeve MOREAU, steeve.moreau@cgss-martinique.fr
- Guadeloupe : Anny DUBLIN, anny.dublin@cgss-guadeloupe.fr
- Guyane : Ruddy MAITREL, ruddy.maitrel@cgss-guyane.fr et Maëva GOLITIN, maeva.golitin@cgss-guyane.fr
- Mayotte : Rashma ALI MOHAMED, RASHMA.ALIMOHAMED@css-mayotte.fr
- La Réunion : Sandra CARPAYE, sandra.carpaye@cgss.re

Sensibilisation Professionnels de l'IJ



[https://www.lescrous.fr/
les-crous/le-cnous/](https://www.lescrous.fr/les-crous/le-cnous/)

Points supplémentaires sur les bourses

Continuité de bourses pendant les vacances

Priorité dans l'attribution d'un logement en résidence universitaire

Aide à la mobilité Parcoursup

Responsables de la vie étudiante :

Lydie DAMATRIN lydie.damatrin@crous-antillesguyane.fr pour le Crous d'Antilles-Guyane

Haroun TIMOL haroun.timol@crous-reunion.fr pour le Crous de la Réunion-Mayotte

Sensibilisation Professionnels de l'IJ



<https://www.apec.fr/>

une équipe mobilisée sur les retours et les mobilités en Outre-mer.

Notre cible concerne les cadres du secteur privé et pour les jeunes, nous accompagnons uniquement les jeunes de moins de 30 ans avec un diplôme obtenu équivalent à un bac + 3 et plus.

Ce diplôme est obtenu l'année N-1 ou N.

Nous nous inscrivons dans une logique d'accompagnement à la recherche du 1er emploi qui correspond aux études.

Centre technique de l'APEC pour le retour au Pays

Semaine d'évènements afin de vous aider à concrétiser votre projet de #mobilité ou de #RetourauPays en #outremer

Sensibilisation Professionnels de l'IJ



Aide financière extra légale (à hauteur de 800€) dans le cadre de l'accompagnement de familles dont l'enfant poursuit ses études après l'obtention du bac.

Financement du BAFA (brevet d'aptitude aux fonctions d'animateur) disponible sur Saint-Martin

APL (aide personnalisée au logement)

Sensibilisation Professionnels de l'IJ



Boite à Outils Action Logement



Aide et accompagnement à la création d'entreprise par le biais de micro-crédits que le réseau bancaire ne finance pas. Les micro-crédits sont accordés à hauteur de 15 000€.

L'accompagnement se déroule sous forme de formation de 2.5 jours. L'individu est formé en fonction de ses compétences à la gestion budgétaire.



<https://www.afpa.fr/>

Sensibilisation Professionnels de l'IJ



Chambres Consulaires

| |
|--|
| CMA CCI |
| Chambre Consulaire Interprofessionnelle de Saint-Martin : CLEE Comité local école entreprise mis en place afin d'améliorer les relations entre le monde professionnel et le monde scolaire. |

Délégations d'Outre-Mer en Hexagone

| | |
|--|---|
| Bureau des étudiants de la Province Sud (Nouvelle Calédonie) | Accueille les étudiants qui arrivent en Aout... |
| Maison de Saint Martin | |



COLLECTIVITES TERRITORIALES

| | |
|---|--|
| Collectivité Territoriale de Martinique | Maison du Retour et de la Famille Contrat d'engagement visant à inciter des étudiants en médecine à revenir exercer sur leur île au terme de leur cursus. |
| Région Réunion | <u>Dispositif de la Continuité Territoriale</u> |
| Collectivité Territoriale de Guyane | <u>Aides Territoriales aux Étudiants (ATE).</u> |
| Région Guadeloupe | <u>Soutien au CRIJ dans la phase de préparation au départ</u> <u>+ dispositifs à voir dans webinaire</u> |

Aides des Régions et des Outre-Mer

Les référents étudiants des conseils régionaux et départementaux d'Outre-mer à Paris

Les conseils régionaux et départementaux d'Outre-mer ont leur antenne à Paris. Ces structures vous permettent de bénéficier de conseils et d'informations en présentiel, sur leur site internet ou par téléphone. Les référents peuvent vous accompagner sur de nombreux sujets tels que le logement et les finances. Certaines d'entre elles organisent des événements et activités qui visent à vous permettre d'échanger avec d'autres étudiants.

Sensibilisation Professionnels de l'IJ



MINISTÈRE
DE LA CULTURE

*Liberté
Égalité
Fraternité*

Fonds de soutien ultramarins

<https://www.culture.gouv.fr/Demarches-en-ligne/Par-type-de-demarche/Subvention/Fonds-d-aide-aux-echanges-artistiques-et-culturels-pour-l-Outre-mer-FEAC>

<https://www.culture.gouv.fr/Aides-demarches/Appels-a-projets-partenaires/Fonds-d-Echanges-a-But-Educatif-Culturel-et-Sportif-FEBECS-a-la-Reunion>

Contact : Marco Marchetti, département des territoires (DG2TDC) marco.marchetti@culture.gouv.fr

Sensibilisation Professionnels de l'IJ



**MINISTÈRE
DE L'ENSEIGNEMENT
SUPÉRIEUR
ET DE LA RECHERCHE**

*Liberté
Égalité
Fraternité*

Groupe de travail qui rassemble les universités et, les rectorats et les acteurs associatifs autour de la question des étudiants ultramarins (logement, santé et accompagnement)

Nouvelle page à venir sur le site etudiants.gouv spécifique étudiants ultramarins

Associations

| | |
|---------------------------------------|--|
| Association Alé Viré (Martinique) | Alé Viré est une association initiée par la sénatrice Catherine Conconne, visant à faciliter le retour des Martiniquais qui souhaitent revenir dans leur pays. Les principaux objectifs de l'association sont de lutter contre le dépeuplement de la Martinique et de promouvoir l'attractivité du territoire. "Alé Viré" se concentre spécifiquement sur la promotion du retour des Martiniquais dans leur pays et sur leur intégration économique et sociale à long terme, même s'ils sont partis depuis plusieurs années. |
| "Réunionnais de retour au péi" | "Réunionnais de retour au péi" développe ses objectifs : faciliter le retour à La Réunion grâce à la création d'un réseau basé sur l'entraide, et en valorisant le vivier des compétences acquises en mobilité. Tout cela en s'appuyant sur son réseau d'entraide. L'association s'adresse aux personnes qui sont de retour ou envisagent le retour à La Réunion après un parcours de mobilité hors département. |
| Association "Alé Vini" (Guadeloupe) | Créée en décembre 2019, l'association "Alé Vini Guadeloupe" a pour mission de lutter contre le dépeuplement du territoire en favorisant le retour au pays des forces vives. Elle est avant tout une démarche citoyenne qui souhaite rassembler toutes les bonnes volontés, compétences et talents pour formuler des propositions et organiser des actions visant à faire revenir au pays les forces vives. |
| Association : "Guyane'Envol" | Créée en 2019 par deux jeunes femmes, Cynthia Sagne et Steevie Kazal, "Guyane'Envol" est une association qui accompagne les jeunes dans la construction de leurs projets professionnels à travers des mentorats/parrainages individuels et collectifs |
| Pellicarus (Saint Martin) | |
| D'Antilles et D'ailleurs (Martinique) | https://www.dantillesetdailleurs.org/ |

Associations

| | |
|------------------------|---|
| MOZAIK Outre-Mer | Maison du Retour et de la Famille Contrat d'engagement visant à inciter des étudiants en médecine à revenir exercer sur leur île au terme de leur cursus. |
| Solidarité Outre-Mer | |
| Papang' Outre Mer | |
| Oualichi Toast Masters | Oualichi Toast Masters est une organisation éducative à but non lucratif qui renforce la confiance en soi et enseigne les compétences de prise de parole en public par le biais d'un réseau mondial de clubs qui se réunissent en ligne et en personne. Mentorship program : sur une durée de 1 an à peu près afin de permettre d'aider les jeunes Saint-Martinois à l'étranger à s'adapter par rapport à la barrière de la langue. L'association aide également les jeunes à se préparer à passer des entretiens. |
| Methofort | Association dont le but est d'accompagner les jeunes étudiants dans la préparation à l'emploi et au départ dans le cadre de la poursuite de leurs études. Outils et préparation mobilité et professionnalisme Préparation à la mobilité : savoir se présenter professionnellement (y compris sur les réseaux sociaux). Atelier savoir être : apprendre à adopter un comportement et une tenue professionnelle. Mise en place d'ateliers CV et lettre de motivation |

Sensibilisation Professionnels de l'IJ



IMPLICATION

du réseau IJ

Les SIJ concernés

TOP des Villes de destination (source LADOM)

| Ville de destination | % |
|----------------------|---|
| Paris | |
| La Réunion | |
| Toulouse | |
| Lyon | |
| Bordeaux | |
| Rennes | |
| Montpellier | |
| Guadeloupe | |
| Lille | |
| Nantes | |
| Metz | |
| Marseille | |
| Clermont Ferrand | |
| Brest | |
| Martinique | |
| Tours | |
| Nice | |
| Strasbourg | |

Ville de destination des étudiants de Nouvelle Calédonie 2024

| Ville d'études | |
|-----------------------|-----------------|
| Aix en Provence | Mantes-la-Jolie |
| Amiens | Marmande |
| Angers | Marseille |
| Aubière | Montpellier |
| Avignon | Nice |
| Béziers | Paris |
| Bordeaux | Pau |
| Bourcefranc-le Chapus | Périgueux |
| Brest | Perpignan |
| Cerny | Pessac |
| Clermont Ferrand | Poitier |
| Corte | Rennes |
| Cuffies | Roanne |
| Fontenay-le-Comte | Rouen |
| Grenoble | Saint-Etienne |
| La Rochelle | Soissons |
| Libourne | Talence |
| Lille | Toulon |
| Lorient | Toulouse |
| Lyon | |

Néanmoins, chaque année des jeunes ultramarins arrivent dans de nombreuses villes de France, notamment sur les pôles universitaires (mais pas que : alternance, service civique...).

Une centaine de communes sont concernées chaque année.

Contacts des personnes en charge des jeunes ultramarins dans les SIJ /CRIJ impliquées

| Nom Structure IJ | Nom | Prénom | Email | Téléphone |
|---|-------------|-----------|--------------------------------------|------------------------------------|
| Info Jeunes Occitanie - Montpellier | BARON | Jamila | jamila.baron@crij.org | 04 67 04 36 66 |
| Info Jeunes Guadeloupe (CRIJ) | RIGOT | Cynthia | cynthia.rigot@crij-guadeloupe.org | +590 590 90 13 10 |
| CIDJ | KACI | Ferroudja | ferroudjakaci@cidj.com | |
| Info Jeunes Occitanie - Toulouse (CRIJ) | GAUTIER | Claire | claire.gautier@crij.org | 05 61 21 20 20 |
| Info Jeunes Saint Martin (CTIJ) | BERTHELOT | Keycie | keycie.berthelot@com-saint-martin.fr | Tel : 0590 29 59 14 – Poste : 2000 |
| Info Jeunes Mayotte (CRIJ) | SAID ALI | Abdillah | mobilitecrij@gmail.com | 0639 20 55 19 |
| Info Jeunes Réunion (CRIJ) | VELLAYOUDOM | Aurélia | aurelia.vellayoudom@crij-reunion.com | |
| Info Jeunes Lumina Martinique | FRANCOIS | Sylvia | pij972@gmail.com | |

🎯 N'hésitez pas à nous faire parvenir les contacts d'une personne en charge de l'accueil des jeunes ultramarins au sein de votre structure afin de faciliter les mises en lien entre SIJ

Sensibilisation Professionnels de l'IJ



La Mobilité des Jeunes Ultramarins



NOS FINANCEURS

Ils nous soutiennent dans cette démarche...



NOS PARTENAIRES

Ils nous accompagnent dans nos actions en Outre-mer...





Jeunes Ici et Ailleurs

La Mobilité des Jeunes Ultramarins

Kit de communication



Tous les éléments de communication
SUR CE LIEN

infojeunes
EXPLORER LES POSSIBLES

BLEU

CMJN : 80 / 0 / 41 / 0
 RVB : 0 / 172 / 167
 #00ACA7

infojeunes
EXPLORER LES POSSIBLES

ROSE

CMJN : 0 / 65 / 45 / 0
 RVB : 239 / 120 / 117
 #EF7875

infojeunes
EXPLORER LES POSSIBLES

BLEU NUIT

CMJN : 100 / 55 / 10 / 46
 RVB : 0 / 64 / 107
 #00406B

infojeunes
EXPLORER LES POSSIBLES

JAUNE

CMJN : 0 / 30 / 100 / 0
 RVB : 251 / 186 / 0
 #FBBA00

infojeunes
EXPLORER LES POSSIBLES

VIOLET

CMJN : 65 / 100 / 0 / 32
 RVB : 94 / 22 / 100
 #5E1664

infojeunes
EXPLORER LES POSSIBLES

BLEU PRESQUE CYAN

CMJN : 69 / 0 / 0 / 17
 RVB : 29 / 169 / 209
 #1DA5D1



INFO JEUNES FRANCE

MERCI

EXPLORER LES POSSIBLES

aline.dubuy@infojeunesfrance.org



SUIVEZ NOUS SUR LES RÉSEAUX SOCIAUX

[@infojeunesfrance](https://www.instagram.com/infojeunesfrance)

